

第 1 组

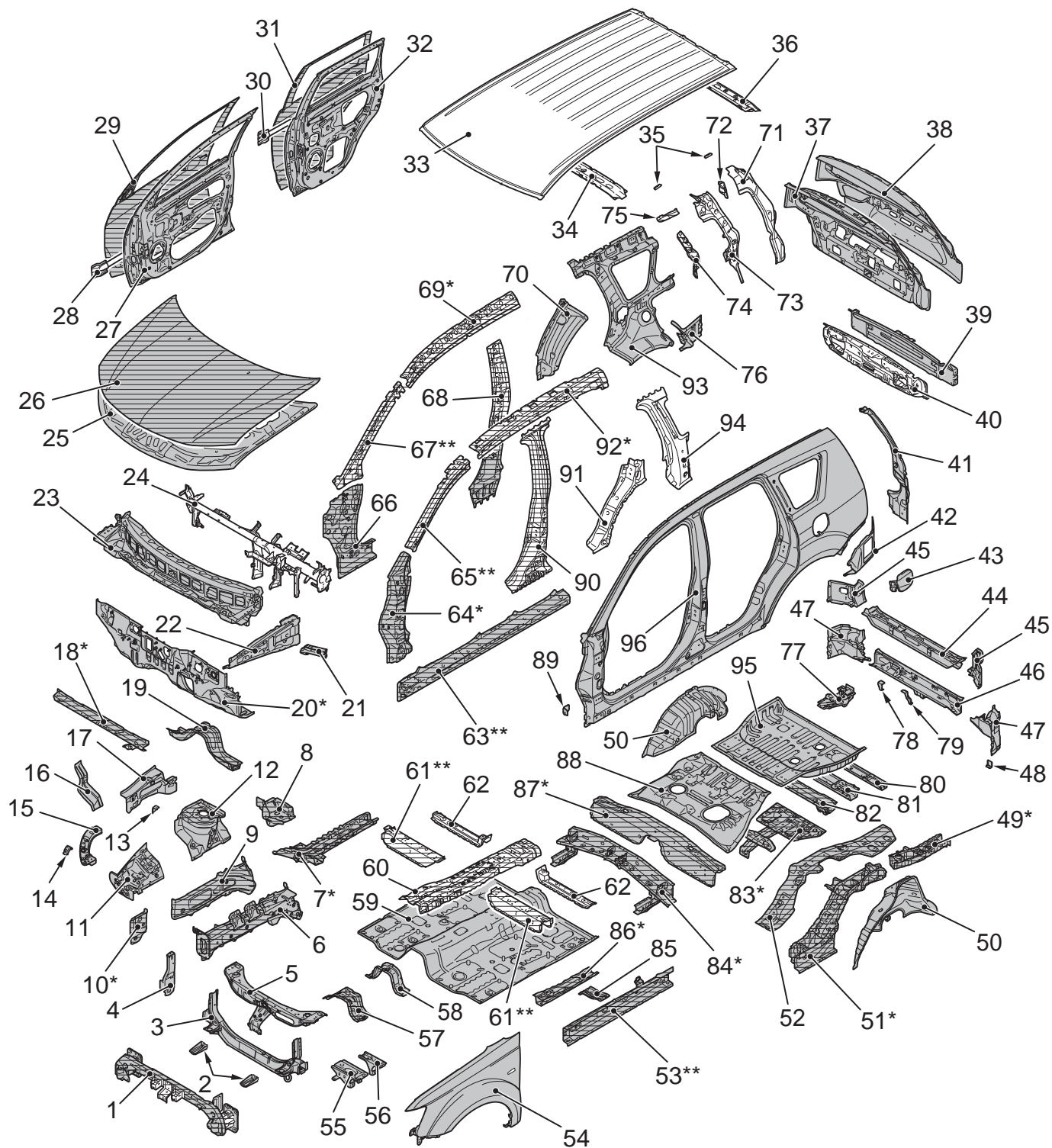
车 身 构 造

目 录

车身部件	1-2	车顶	1-16
		车身底部	1-17
车身主要横截面视图	1-4	车门	1-20
保养、维护方便性	1-6	消声器安装位置	1-21
车身构造特性	1-7	使用聚氨脂泡沫塑料和泡沫材料的位置	1-22
车身前部	1-7	加强件和缓冲片的安装位置	1-23
车身侧部	1-13		
车身后部	1-15		

车身部件

M4010001001224



■：耐腐蚀钢板
 ▨：高强度钢板 (*：指 590MPa 的高强度钢板。)
 (**：指 980MPa 的超高强度钢板。)

1. 前保险杠加强件
2. 前保险杠支架下部
3. 前端横梁
4. 前照灯支承板

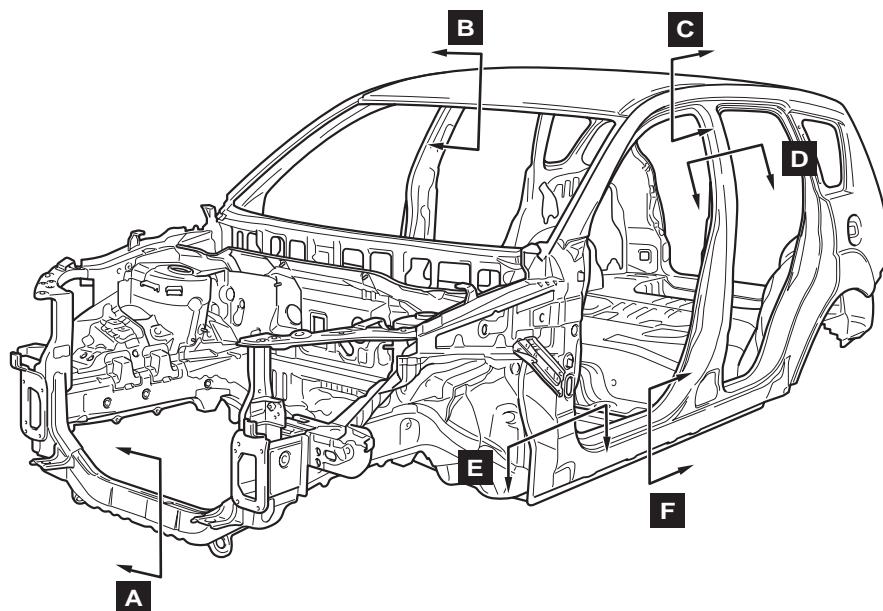
5. 前端上杆
6. 前纵梁内部
7. 前纵梁后部
8. 前纵梁支架下部

AB800357AB

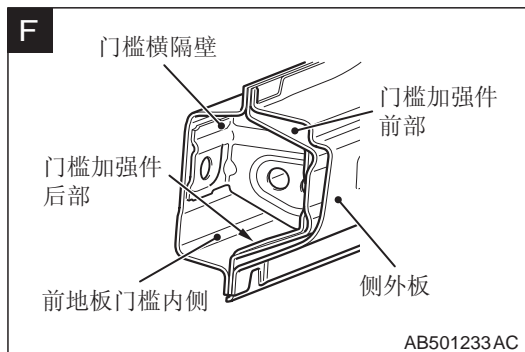
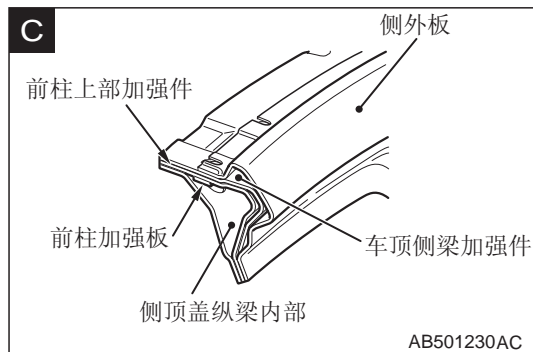
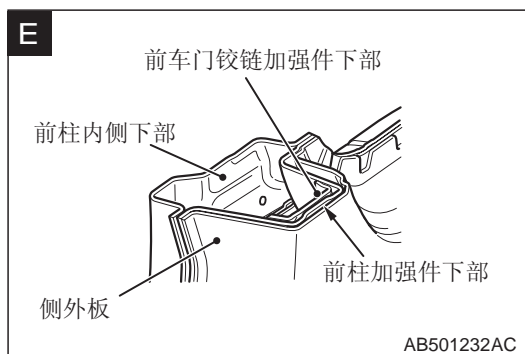
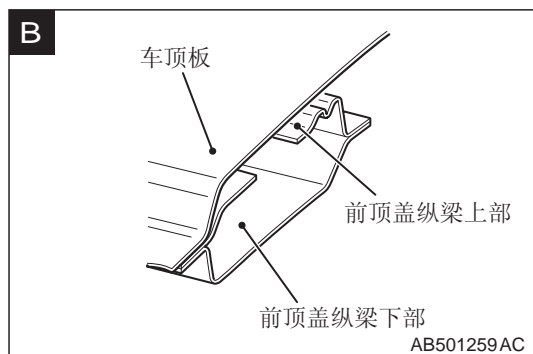
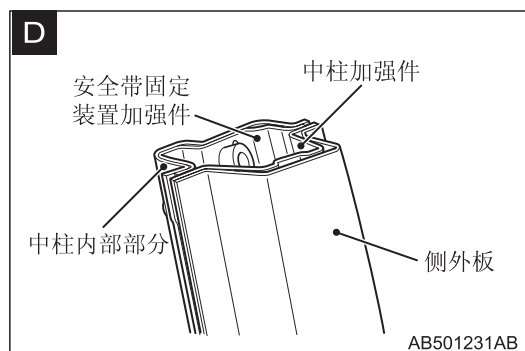
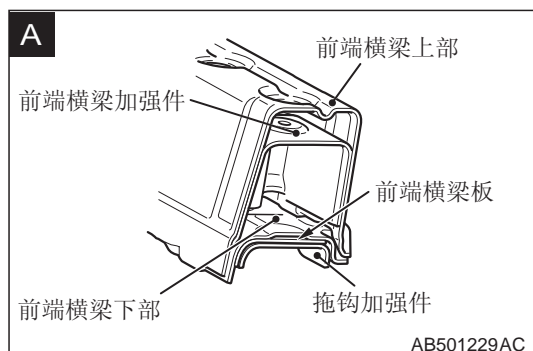
9. 前纵梁外部
10. 前纵梁外前部
11. 前翼子板护板前部
12. 前轮罩内板
13. 翼子板支架后部
14. 翼子板支架前部
15. 前端上杆侧部
16. 发动机支架角板
17. 前部上车架内部
18. 前围板横梁上部
19. 前围板横梁下部
20. 前围板
21. 连接上部车架和前柱的支架
22. 上部车架的外部
23. 前盖
24. 前盖横梁
25. 发动机罩内板
26. 发动机罩外板
27. 前车门面板内部
28. 前车门侧门防撞杆
29. 前车门面板外部
30. 后车门侧门防撞杆
31. 后车门面板外部
32. 后车门面板内部
33. 车顶板
34. 车顶弯梁中央
35. 车顶行李架支架
36. 后顶盖纵梁
37. 背门板内上部
38. 背门板外上部
39. 背门板外下部
40. 背门板内下部
41. 后侧围板延长件外部
42. 后侧围板外部延长件下部
43. 加油口盖覆板
44. 后端横梁外部
45. 后端内板侧部
46. 后端横梁内部
47. 门柱加强件下部
48. 后保险杠支架下部
49. 后地板边梁延长件
50. 后轮罩内板
51. 后地板边梁下部
52. 后地板边梁上部
53. 前地板门槛内部
54. 前翼子板
55. 蓄电池支架前部
56. 蓄电池支架后部
57. 中梁横梁前部
58. 中梁横梁后部
59. 前浅盘形地板
60. 中梁加强件
61. 前地板横梁前部
62. 前地板横梁后部
63. 门槛加强件
64. 前柱加强件下部
65. 前柱加强件上部
66. 前柱内下部
67. 前柱内上部
68. 中柱内部
69. 车顶侧梁内部
70. 后侧围板内部延长件前部
71. 门柱加强件
72. 第三排座椅安全带加强件上部
73. 门柱内部
74. 门柱内部加强件
75. 门柱内部加强件上部
76. 后侧围板内部延长件下部
77. 牵引钩加强件
78. 后保险杠支架
79. 后保险杠支架中央
80. 后地板横梁后部
81. 后地板横梁中部
82. 后地板横梁前部
83. 前桁梁
84. 后地板（后部座椅）横梁
85. 前地板横梁前下部
86. 前地板边梁前部
87. 后地板延长板
88. 后浅盘形地板前部
89. 翼子板支架
90. 中柱加强件
91. 后柱加强件下部
92. 车顶侧梁加强件
93. 后部后侧围板内板
94. 后柱加强件
95. 后浅盘形地板后部
96. 侧外板

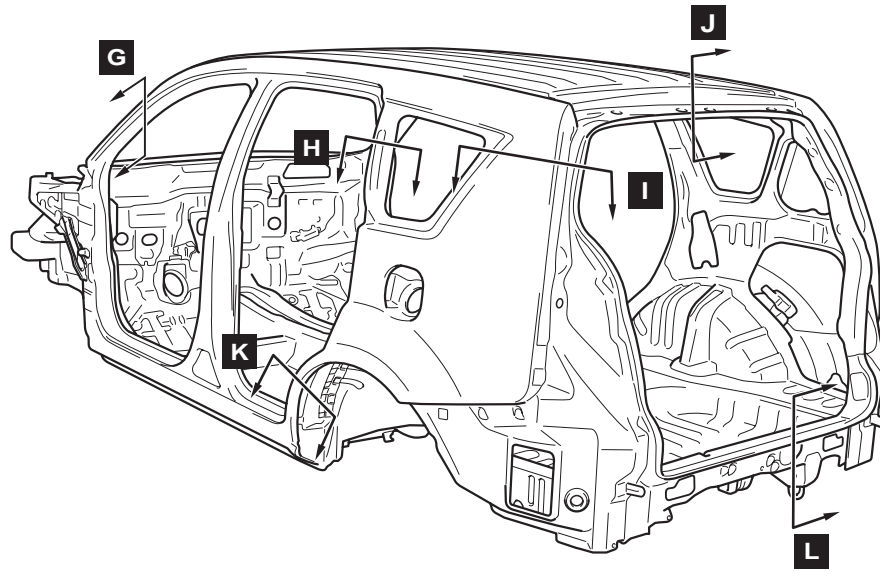
车身主要横截面视图

M4010002001023

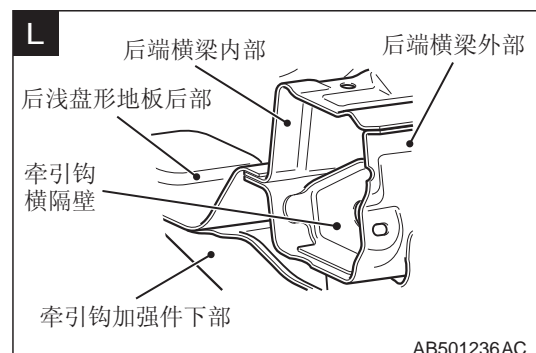
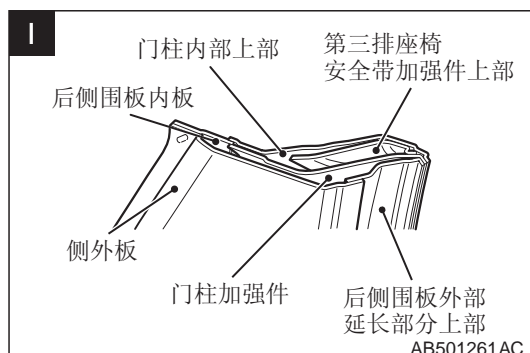
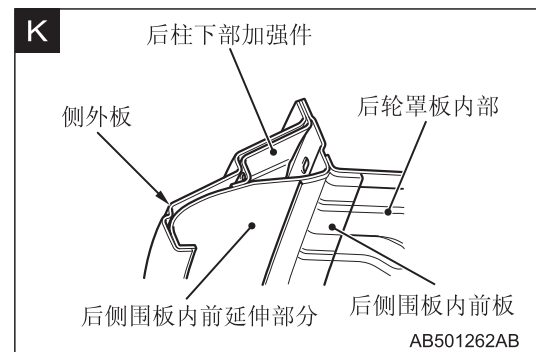
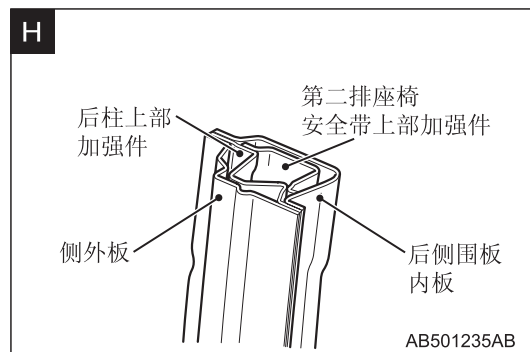
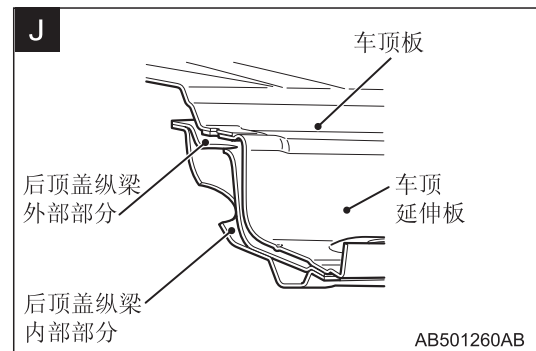
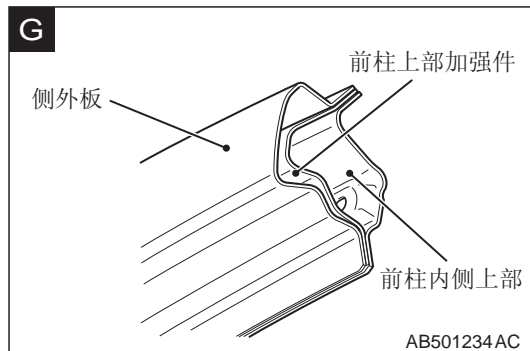


AB600284AB





AB600285AB

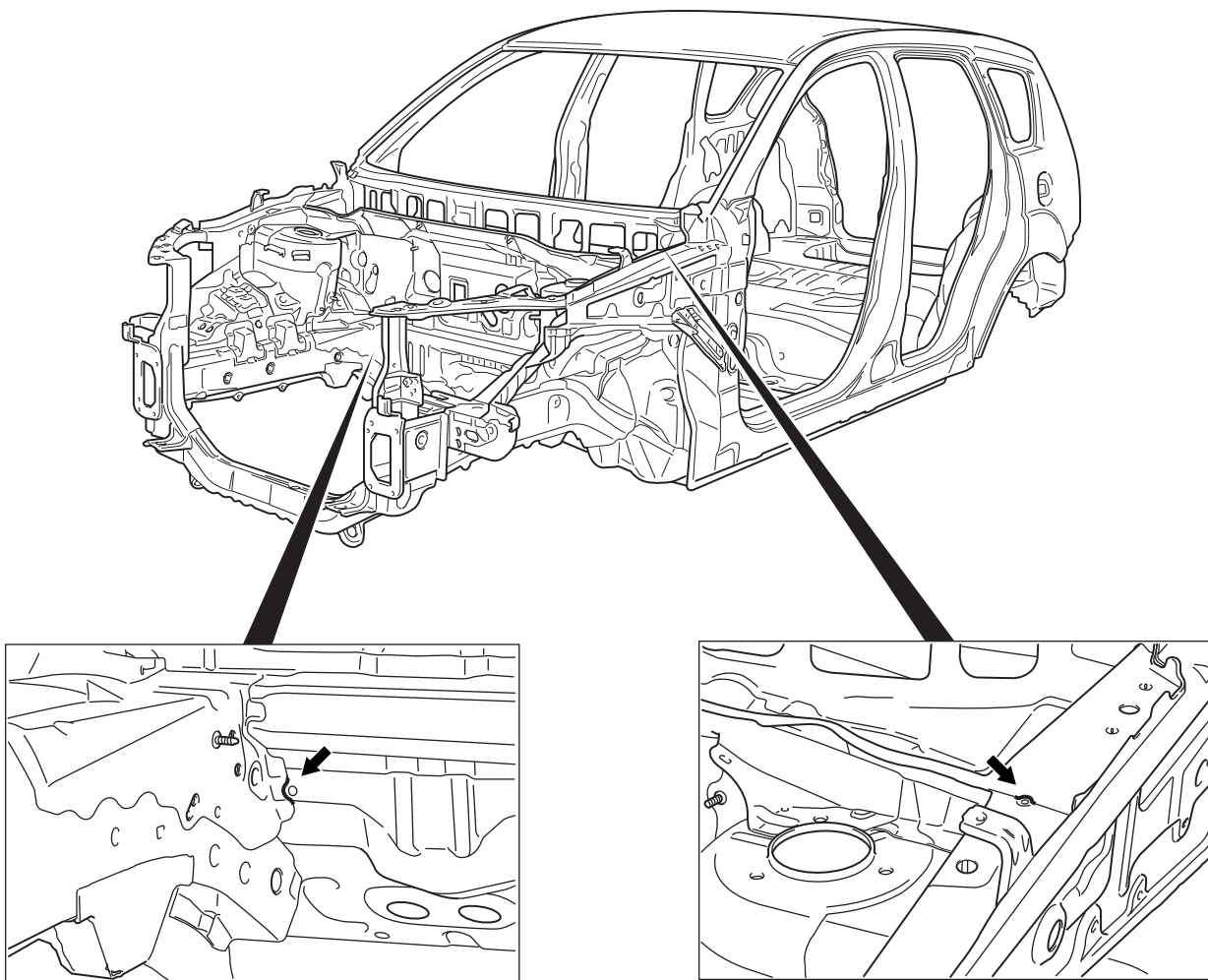


保养、维护方便性

M4010003000904

翼子板护板

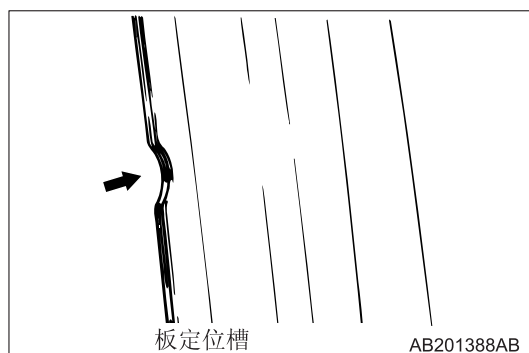
在前侧梁、前侧梁后部和前照灯支承板上添加了定位孔、凸耳、标记和切口，以提高板件更换过程中装配的可操作性。



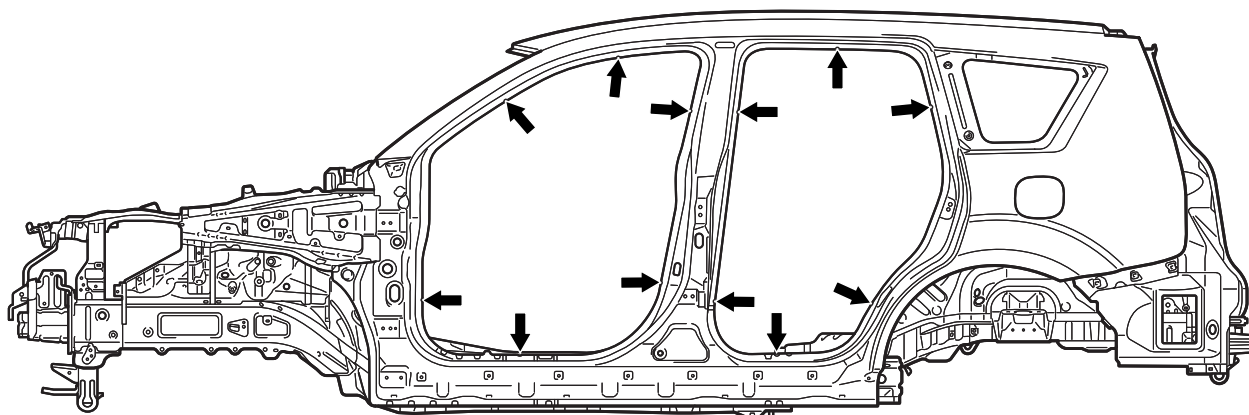
AB700309AB

侧面结构

在门洞上添加覆板定位槽，以提高覆板更换过程中的装配便利性。



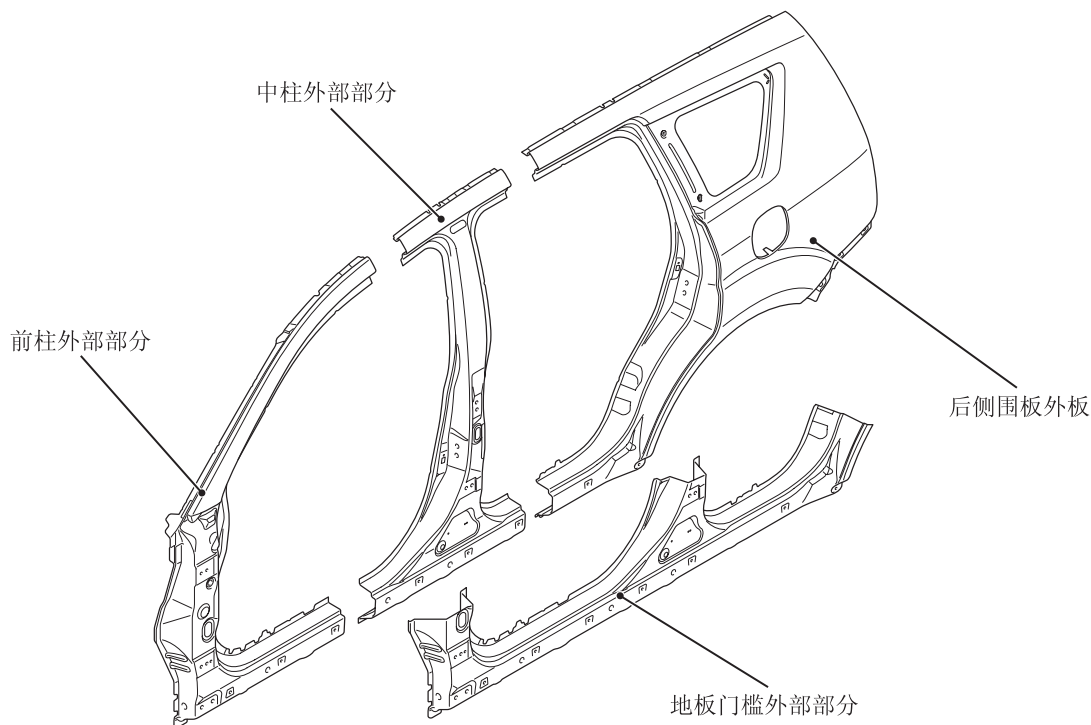
AB201388AB



AB500822AB

侧外板

因为采用了整体式侧面车架侧外板，所以需要 4 种不同切割形状的额外部件。



AB501247AB

车身构造特性

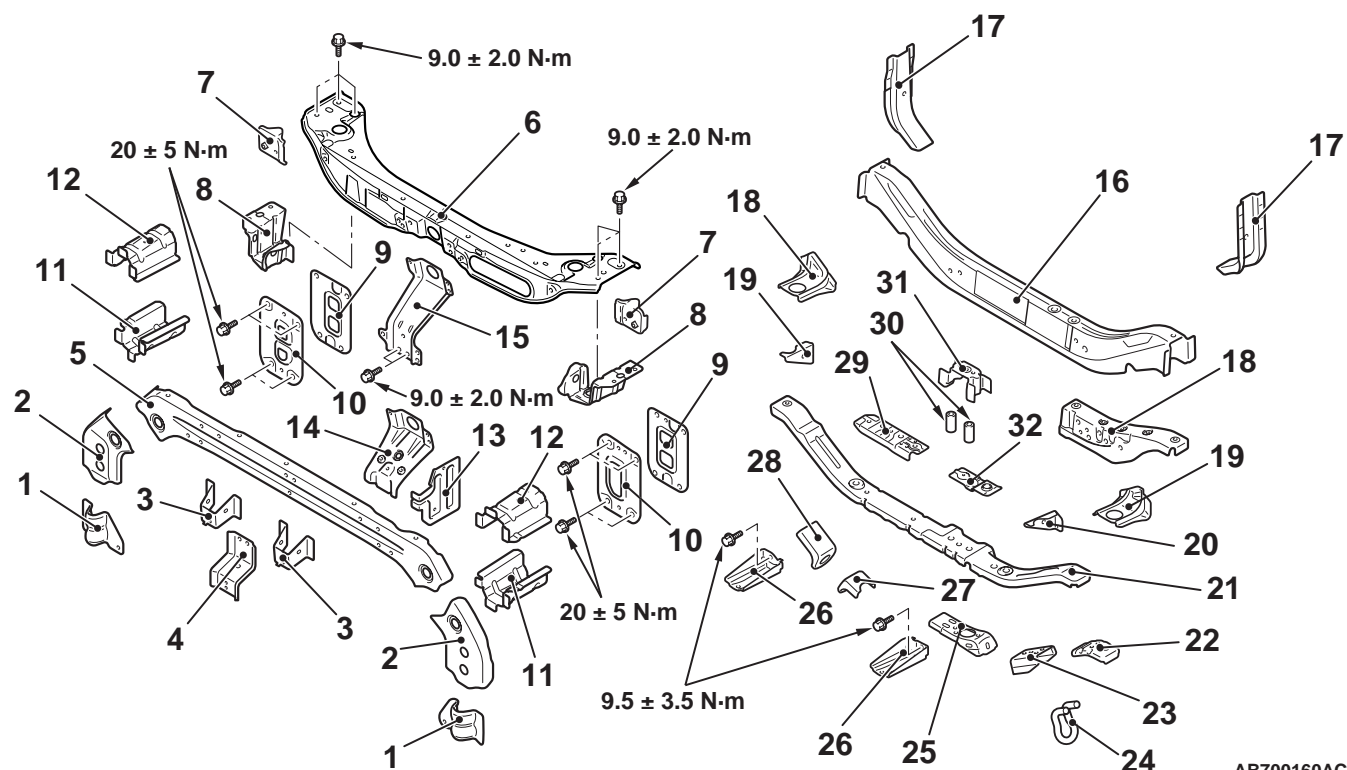
车身前部

M4010010001266

前照灯支架

- 前纵梁的前端采用了碰撞缓冲箱式结构，以提高轻微碰撞时的可维护性和轻微前面碰撞时的特性。

- 用螺栓固定的前保险杠加强件、发动机罩锁止拉杆和前端上杆用来提高可维护性。



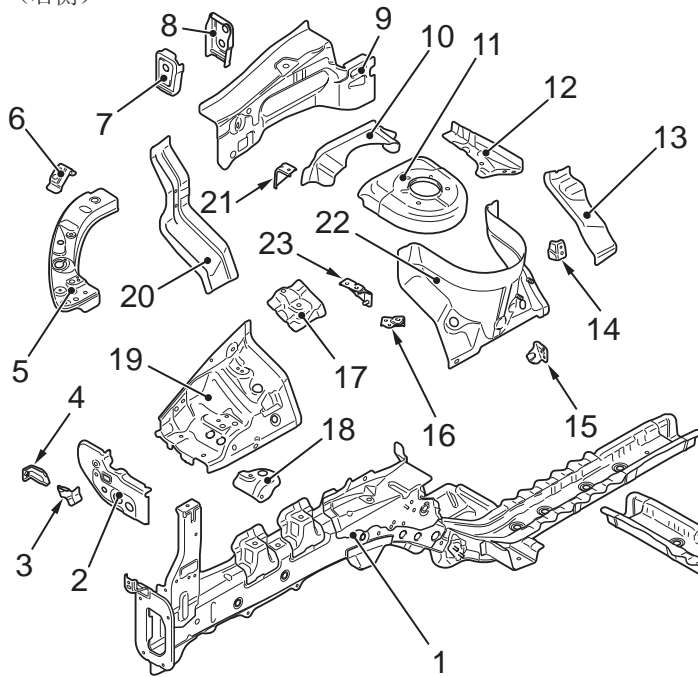
AB700160AC

- | | |
|------------------|---------------|
| 1. 前保险杠加强板前部 | 17. 前端横梁角板 |
| 2. 前保险杠加强板侧部 | 18. 前端横梁加强件 |
| 3. 喇叭支架 | 19. 散热器支架下部 A |
| 4. 保险杠支架 | 20. 散热器支架下部 B |
| 5. 前保险杠加强件中部 | 21. 前端横梁下部 |
| 6. 前端上杆 | 22. 前端横梁延长件 |
| 7. 传感器横隔壁 | 23. 拖钩支架 |
| 8. 散热器支架上部 (传感器) | 24. 拖钩 |
| 9. 前保险杠加强板后部 | 25. 拖钩加强件 |
| 10. 前保险杠加强板 | 26. 保险杠支架下部 |
| 11. 前保险杠加强支架下部 | 27. 牵引加强件前部 |
| 12. 前保险杠加强支架上部 | 28. 牵引钩前部 |
| 13. 空气导向板 | 29. 前端横梁板 |
| 14. 发动机罩锁止拉杆加强件 | 30. 前部 2 号横梁管 |
| 15. 发动机罩锁止拉杆 | 31. 前端横梁横隔壁 |
| 16. 前端横梁上部 | 32. 前端横梁加强件下部 |

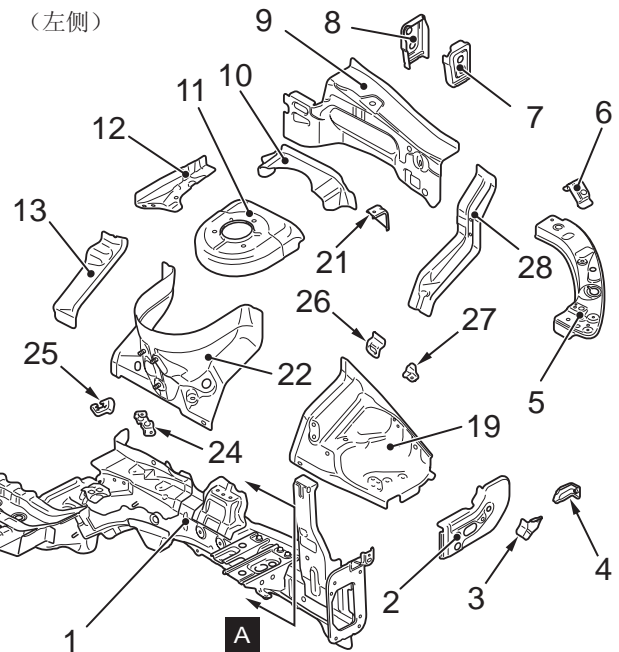
翼子板护板

- 前车架结构由前围板横梁中央、前围板横梁下部和前纵梁后部从三个方向支撑，以改进前面碰撞特性，并提高车身刚性。

(右侧)



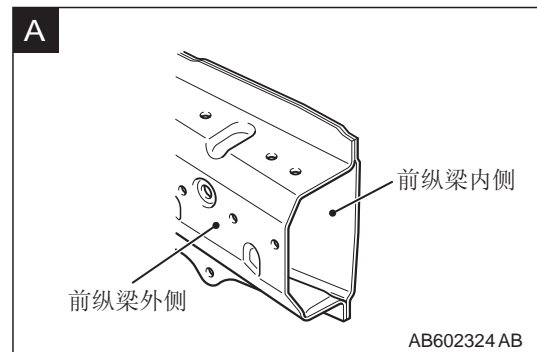
(左侧)



AB600287AD

1. 前纵梁
2. 翼子板角板
3. 前角支架
4. 翼子板支架下部
5. 前端上杆侧部
6. 翼子板支架前部
7. 上部车架中央横隔壁
8. 上部车架后部横隔壁
9. 前部上车架内部
10. 弹簧罩支架加强件
11. 弹簧罩支架前部
12. 弹簧罩角板
13. 弹簧罩板后部
14. 喇叭支架
15. 弹簧罩线束支架
16. 虹吸软管支架
17. 发动机悬置支架上部
18. 冷凝缸加强件
19. 前翼子板护板
20. 发动机支架角板
21. 翼子板支架后部
22. 弹簧罩覆板

23. 动力转向器储液罐支架
24. 发动机-ECU 支架
25. 离合器软管支架 <M/T>
26. 继电器盒支架
27. 继电器盒支架后部
28. 变速器支架角板

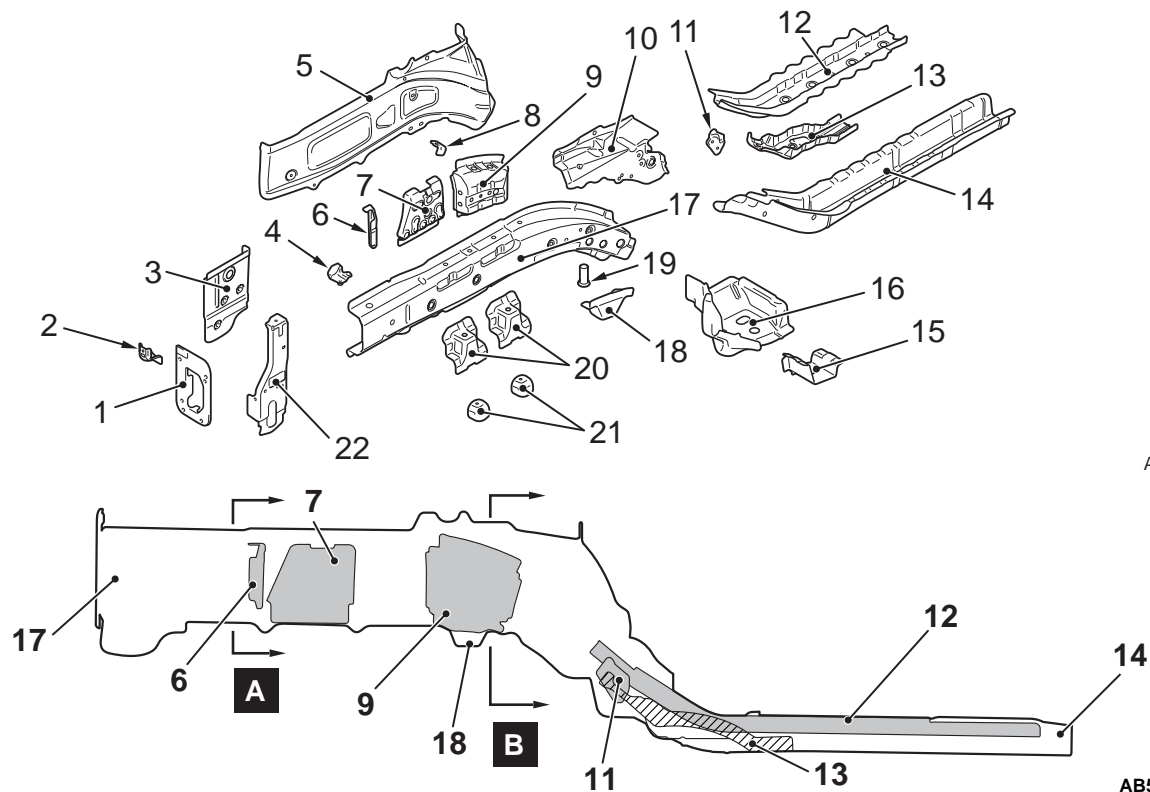


AB602324 AB

前纵梁前部的六角形部分可以有效地吸收碰撞能量。

前纵梁加强件

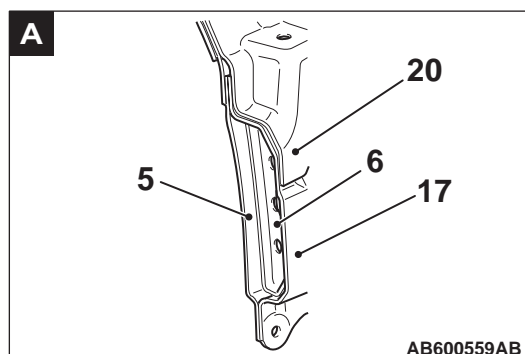
(右侧)



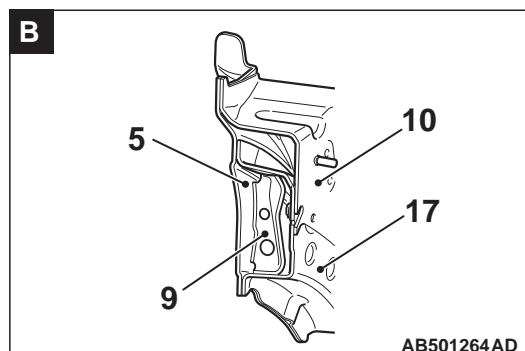
AB600558 AC

AB501268 AB

1. 前纵梁固定板后部
2. 前照灯支架
3. 前纵梁外前部
4. 上杆支架
5. 前纵梁外部
6. 前纵梁横隔壁前部
7. 发动机支架横隔壁
8. 前制动器软管支架
9. 前悬架横梁横隔壁
10. 前纵梁支架上部
11. 高度传感器支架
12. 前纵梁后部加强件下部
13. 前纵梁后部横隔壁
14. 前纵梁后部
15. 仪表板横梁延长件下部
16. 前纵梁支架下部
17. 前纵梁内部
18. 前悬架横梁支架前部
19. 管螺母
20. 发动机悬置支架
21. 发动机支架加强件
22. 前照灯支承板

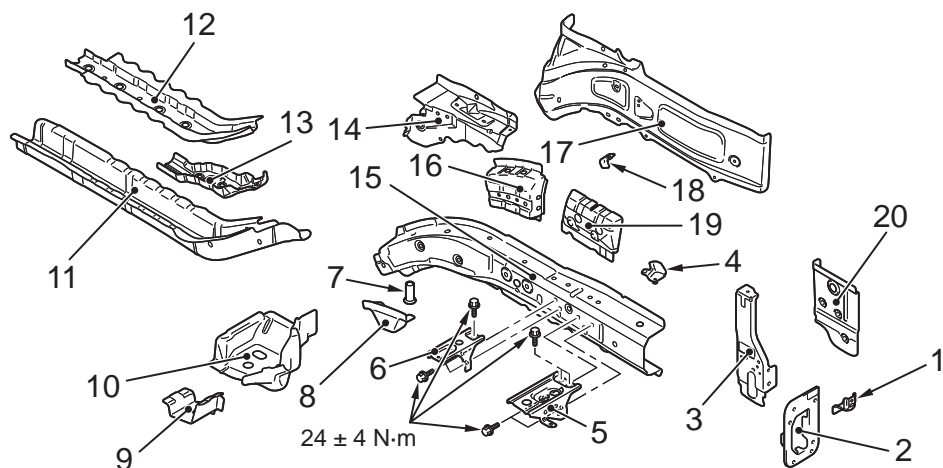


AB600559 AB

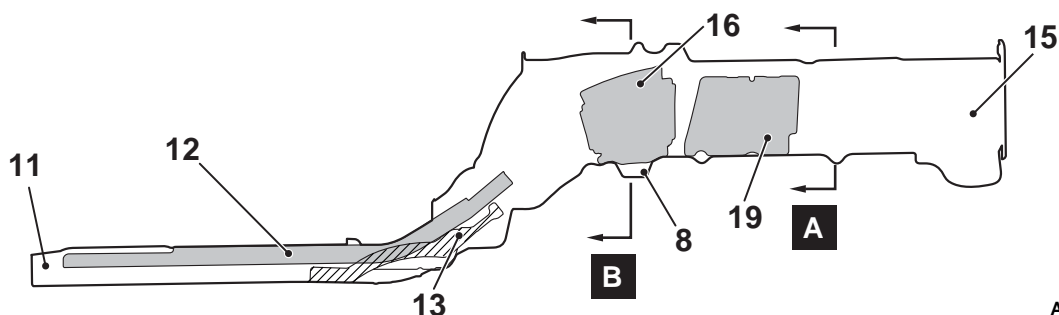


AB501264 AD

(左侧)

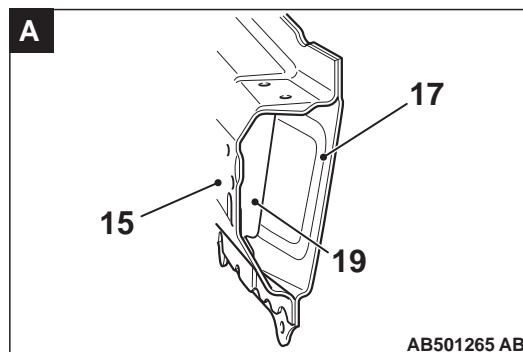


AB600289AC

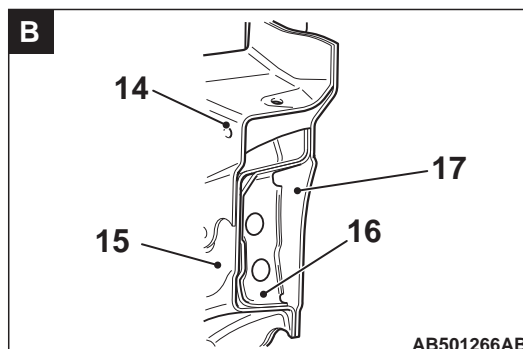


AB501267AB

1. 前照灯支架
2. 前纵梁固定板后部
3. 前照灯支承板
4. 上杆支架
5. 蓄电池支架前部
6. 蓄电池支架后部
7. 管螺母
8. 前悬架横梁支架前部
9. 前围板横梁延长件下部
10. 前纵梁支架下部
11. 前纵梁后部
12. 前纵梁后部加强件下部
13. 前纵梁后横隔壁
14. 前纵梁支架上部
15. 前纵梁内部
16. 前悬架横梁横隔壁
17. 前纵梁外部
18. 前制动器软管支架
19. 变速器支架横隔壁
20. 前纵梁外前部



AB501265 AB



AB501266AB

- 在前围上盖板外板上添加了碰撞缓冲开口，以有效吸收碰撞能量并提高行人保护性能。



- 前围板

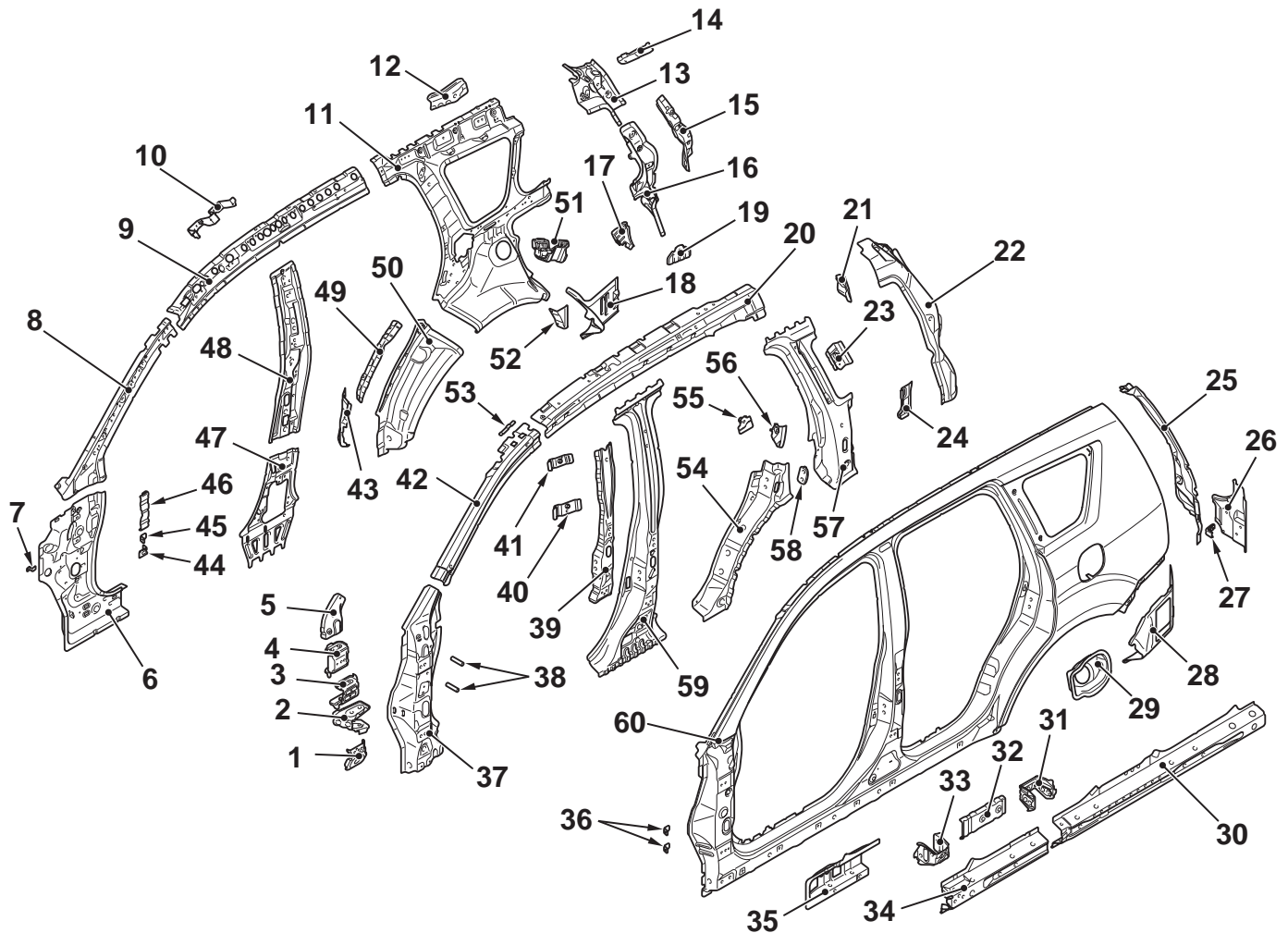


- | | |
|------------------------------|---------------------------------|
| 1. 制动器管支架 | 10. 前围板横梁下部 |
| 2. 前围板横梁中央 | 11. 前围板横梁下部横隔壁 |
| 3. 前围板横梁延长件 | 12. 加速踏板支架 < 左舵车型 > |
| 4. 前围板隔热板支架 | 13. 转向轴支架 |
| 5. 离合器踏板加强件 < 装配 M/T 的右舵车型 > | 14. 前围板横梁侧部 |
| 6. 加速踏板支架 < 右舵车型 > | 15. 前围板 |
| 7. 加速踏板支架下部 | 16. 离合器踏板加强件下部 < 装配 M/T 的左舵车型 > |
| 8. 中梁加强件前部 | 17. 前围板加强件 |
| 9. 前围板下部 | 18. 炭罐支架 |

车身侧部

侧面结构

M4010011001010



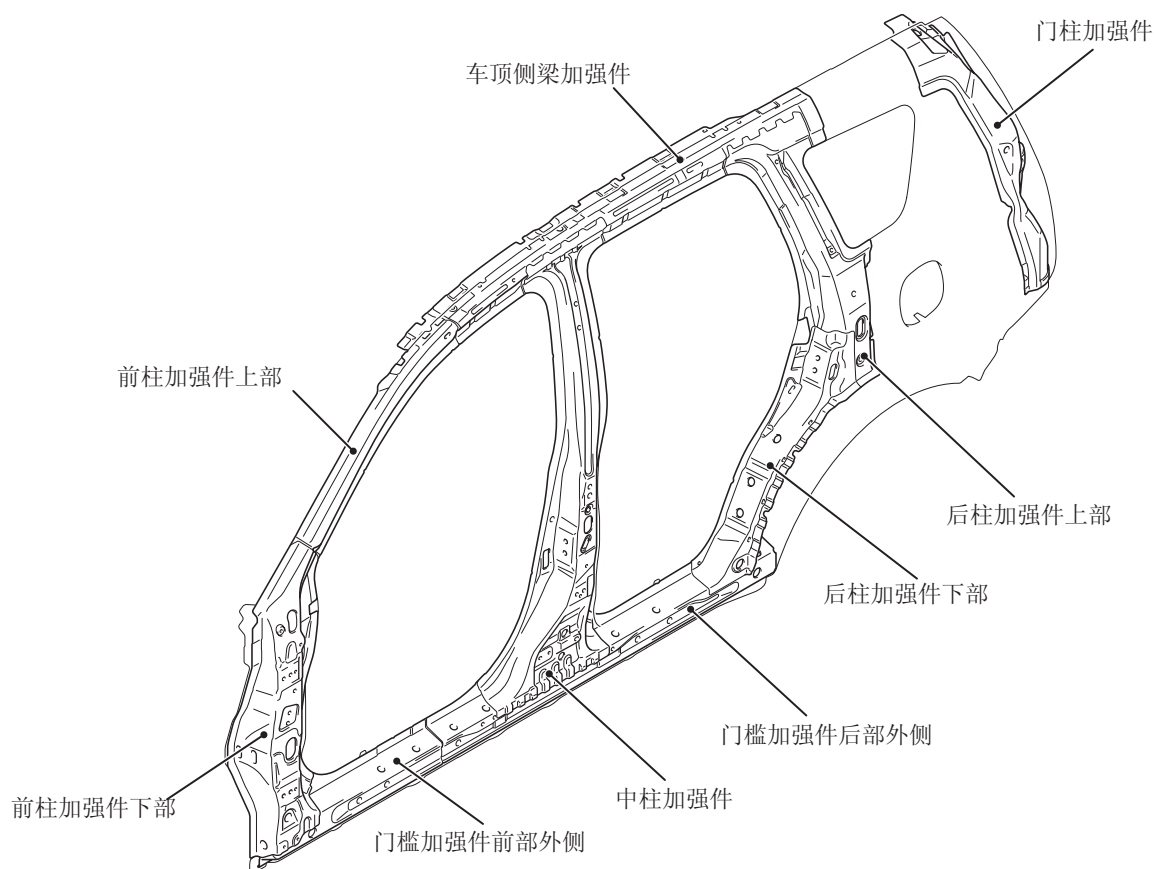
AB600292AC

1. 前车门铰链加强件下部
2. 前柱加强件横隔壁中部
3. 前车门开度限位器加强件
4. 前车门铰链加强件上部
5. 前柱加强件下部支架
6. 前柱内下部
7. 线束支架
8. 前柱内上部
9. 车顶侧梁内部
10. 辅助拉手支架前部
11. 后侧围板内板
12. 侧外部加强件后部（右侧）
13. 门内柱上部
14. 内门柱加强件上部 <7 人座椅>
15. 门柱内加强件 <7 人座椅>
16. 门内柱下部
17. 第三排座椅安全带加强件下部（左侧） <7 人座椅>
18. 后侧围板内下部延长件
19. 第三排座椅安全带加强件下部（右侧） <7 人座椅>
20. 车顶侧梁加强件
21. 第三排座椅安全带加强件上部 <7 人座椅>
22. 门柱加强件
23. 第二排座椅安全带加强件上部
24. 背门下部拉索加强件
25. 后侧围板外部延长件上部
26. 后侧围板外部延长件后部
27. 后保险杠支架侧部
28. 后侧围板外部延长件下部
29. 加油管支架（左侧）
30. 门槛外部加强件后部
31. 门槛横隔壁 A
32. 门槛加强件支架前部
33. 门槛横隔壁前部
34. 门槛外部加强件前部
35. 门槛内部支架前部
36. 翼子板支架
37. 前柱加强件下部
38. 地板支架管
39. 后车门铰链加强件
40. 中柱座椅安全带加强件下部
41. 中柱座椅安全带加强件上部
42. 前柱上部加强件

43. 门槛端板
44. 发动机罩开启装置支架（右侧）
45. 前围侧饰板支架
46. 地板横梁支架（左侧）
47. 中央内柱的下部
48. 中央内柱上部
49. 后侧围板内板前部
50. 后侧围板内板的前部延长件
51. 千斤顶支架（右侧）
52. 挡泥板支架
53. 前柱加强板
54. 后柱加强件下部
55. 第二排座椅安全带加强件下部（右侧）
56. 第二排座椅安全带加强件下部（左侧）
57. 后柱加强件上部
58. 背门下部撞销加强件
59. 中柱加强件
60. 侧外板

侧面结构加强件

侧面结构加强件采用环状结构，以提高碰撞特性和整车刚性。

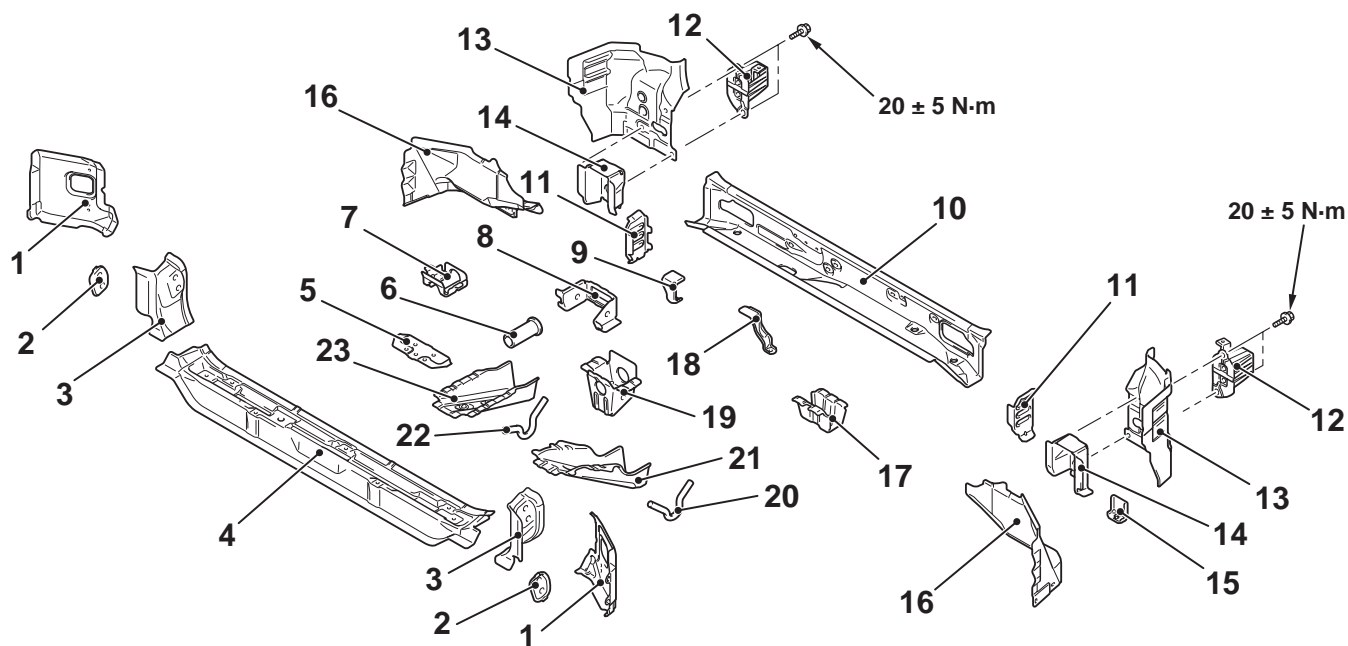


AB500720AB

车身后部

后端横梁

M4010012000775



AB600293AC

- | | |
|--------------------------------|-------------------------------|
| 1. 后端内板侧部 | 12. 后保险杠支架 |
| 2. 背门下部撞销加强件 | 13. 门柱加强件下部 |
| 3. 后端内板拐角 | 14. 后保险杠横梁加强件 |
| 4. 后端横梁内部 | 15. 保险杠支架下部 |
| 5. 第三排座椅撞销加强件 < 装配紧凑型备用轮胎的车辆 > | 16. 后地板侧部支架 |
| 6. 管螺母 | 17. 备用轮胎支架 < 装配紧凑型备用轮胎的车辆 > |
| 7. 拖钩支架管 | 18. 后保险杠支架中央 |
| 8. 牵引钩横隔壁 | 19. 牵引钩加强件上部 |
| 9. 后保险杠支架下部 | 20. 拖钩 < 装配全尺寸备用轮胎的车辆 > |
| 10. 后端横梁外部 | 21. 牵引钩加强件下部 < 装配全尺寸备用轮胎的车辆 > |
| 11. 后端横隔壁 | 22. 牵引钩 < 装配紧凑型备用轮胎的车辆 > |
| | 23. 牵引钩加强件下部 < 装配紧凑型备用轮胎的车辆 > |

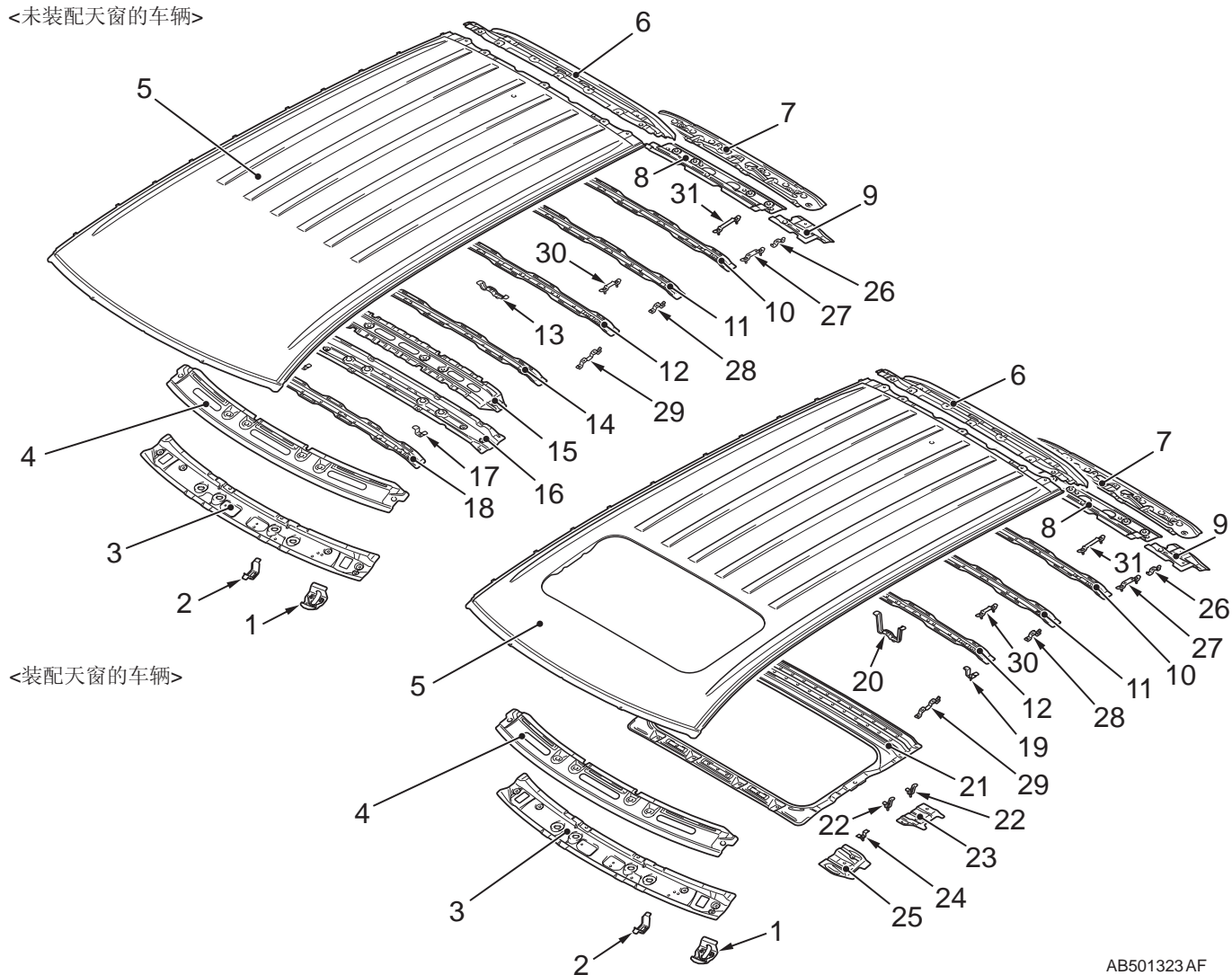
车顶

- 车顶板采用铝合金制成，以降低车身重量并提高操控稳定性。

<未装配天窗的车辆>

M4010013001232

- 前部顶盖纵梁、中部车顶弯梁和后部顶盖纵梁采用闭截面结构，以减少振动和噪声并提高车辆的刚性。



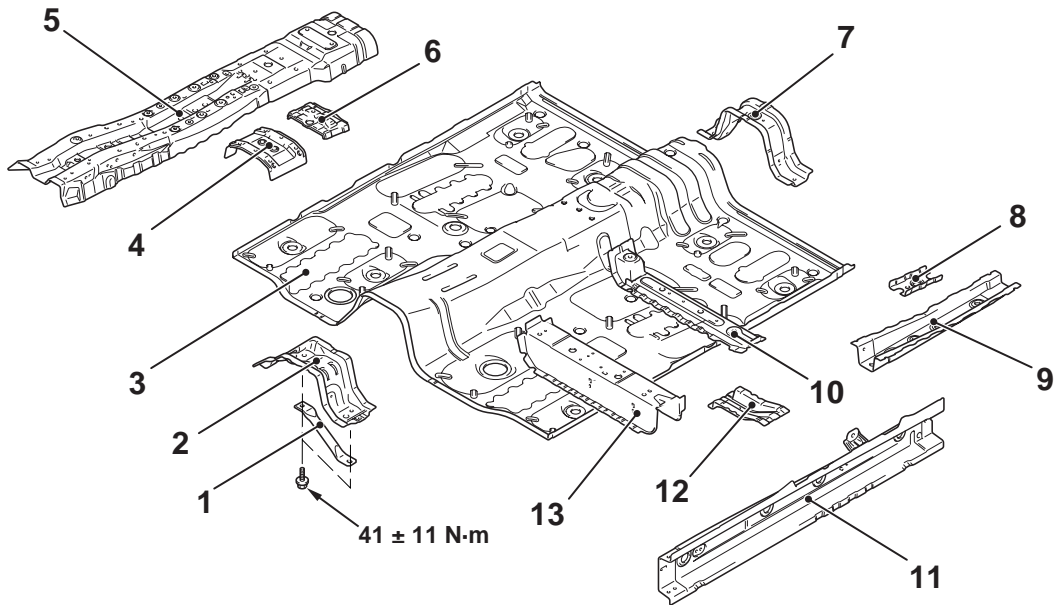
AB501323 AF

- | | |
|---------------------------|-----------------------------|
| 1. 遮阳板支架 | 17. 顶衬支架 |
| 2. 固定件支架 | 18. 车顶弯梁前部 |
| 3. 顶盖前部边梁下部 | 19. 天窗支架后部 |
| 4. 顶盖前部边梁上部 | 20. 客厢顶灯支架 < 装配顶盖纵梁的车辆 > |
| 5. 车顶板 | 21. 车顶加强件 |
| 6. 车顶延伸板 | 22. 天窗支架 |
| 7. 顶盖后部边梁内部 | 23. 调节支架后部 |
| 8. 顶盖后部边梁外部 | 24. 固定件支架 |
| 9. 背门铰链加强件 | 25. 调节支架前部 |
| 10. 车顶弯梁 D | 26. 顶盖纵梁支架 < 装配顶盖纵梁的车辆 > |
| 11. 车顶弯梁 C | 27. 车顶行李架支架后部 < 装配顶盖纵梁的车辆 > |
| 12. 车顶弯梁 B | 28. 车顶行李架支架中部 < 装配顶盖纵梁的车辆 > |
| 13. 客厢顶灯支架 < 未装配顶盖纵梁的车辆 > | 29. 车顶行李架支架前部 < 装配顶盖纵梁的车辆 > |
| 14. 车顶弯梁 A | 30. 车顶行李架支架 < 未装配顶盖纵梁的车辆 > |
| 15. 中央车顶弯梁下部 | 31. 车顶行李架支架 < 未装配顶盖纵梁的车辆 > |
| 16. 中央车顶弯梁上部 | |

车身底部

前地板

M4010014001149

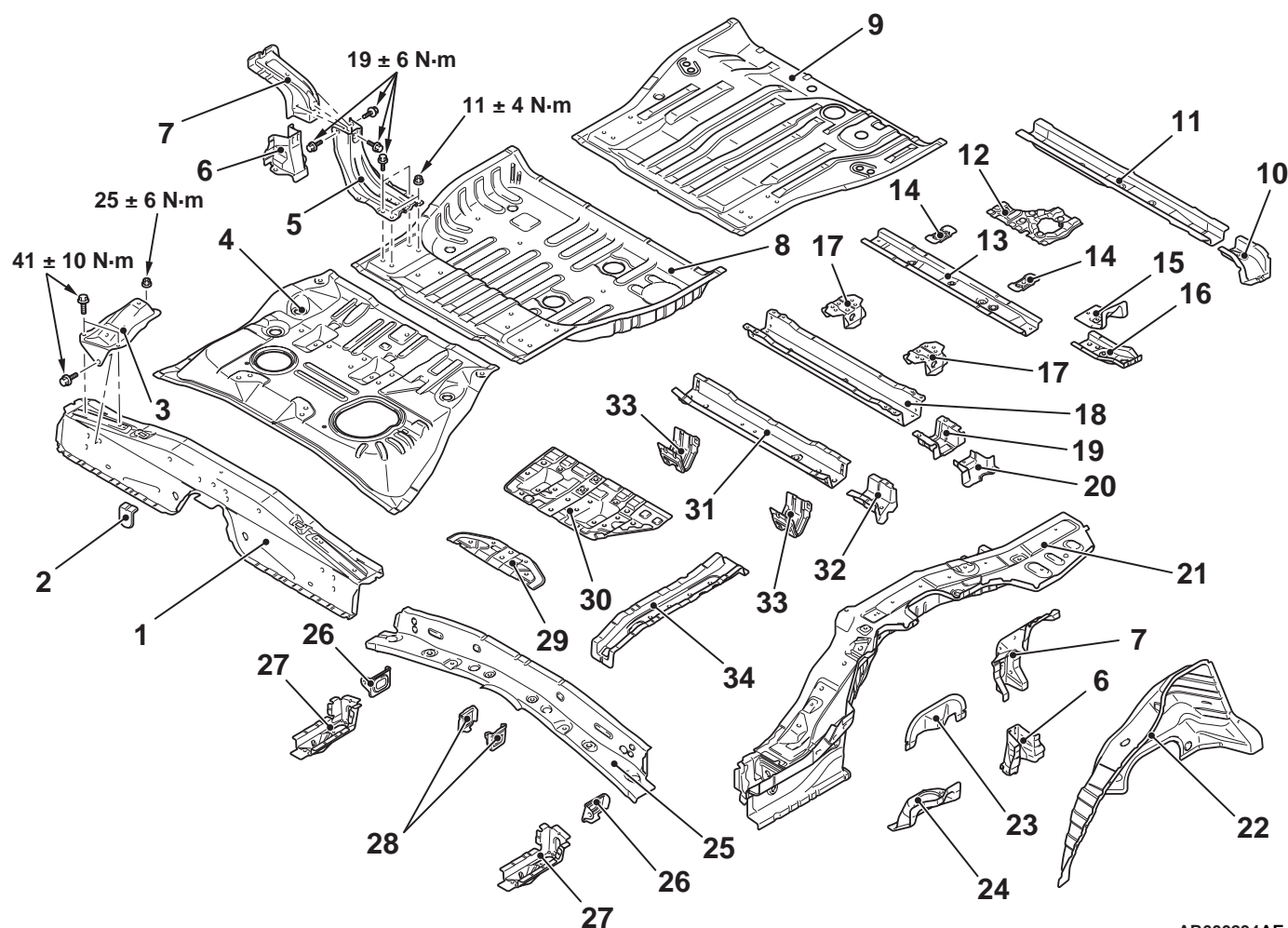


AB501308AE

1. 中梁支架前部 <2WD>
2. 中梁横梁前部
3. 前浅盘形地板
4. 驻车制动杆加强件
5. 中梁加强件
6. 驻车制动器拉索加强件
7. 中梁横梁后部
8. 前地板边梁板

9. 前地板边梁前部
10. 前地板横梁后部
11. 前地板门槛内部
12. 前地板加强件下部
13. 前地板横梁前部

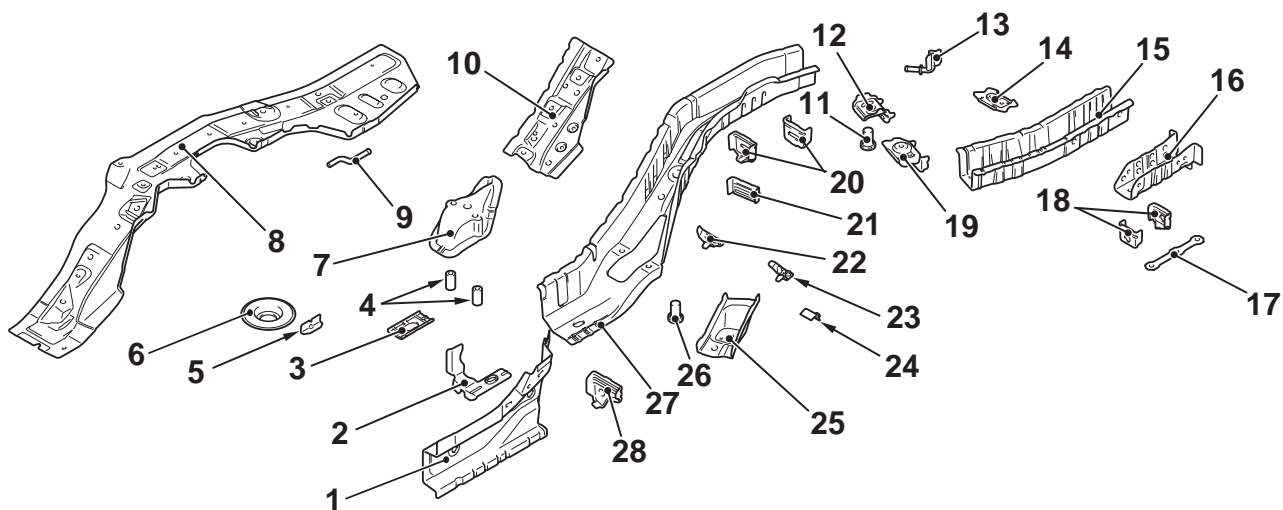
后地板



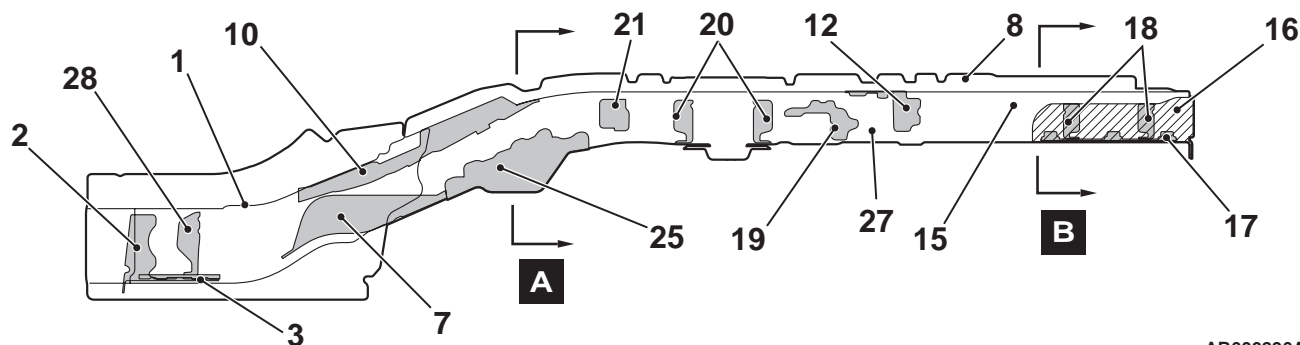
AB600294AE

- | | |
|-----------------------------------|------------------|
| 1. 后地板延长件 | 18. 后地板横梁中部 |
| 2. 后部座椅加强件前侧部 | 19. 后地板横梁延长件中部 |
| 3. 第二排座椅铰链支架侧部 | 20. 后地板横梁中央延长件下部 |
| 4. 后浅盘形地板前部 | 21. 后地板边梁 |
| 5. 后地板横梁上部延长件 | 22. 后轮罩板内部 |
| 6. 后弹簧罩加强件 | 23. 后钢板弹簧罩板 |
| 7. 后轮罩加强件 | 24. 后钢板弹簧罩支架 |
| 8. 后浅盘形地板后部 < 装配紧凑型备用轮胎的车辆 > | 25. 后部座椅横梁 |
| 9. 后浅盘形地板后部 < 装配标准全尺寸备用轮胎的车辆 > | 26. 后部座椅横梁横隔壁侧部 |
| 10. 后地板横梁延长件后部 < 装配全尺寸备用轮胎的车辆 > | 27. 纵梁前地板延长件 |
| 11. 后地板横梁后部 < 装配全尺寸备用轮胎的车辆 > | 28. 后部座椅横梁横隔壁内部 |
| 12. 备用轮胎托座支架壳体 < 装配标准全尺寸备用轮胎的车辆 > | 29. 第二排座椅铰链加强件 |
| 13. 后地板横梁后部 < 装配紧凑型备用轮胎的车辆 > | 30. 第二排座椅撞销中央加强件 |
| 14. 第三排座椅支架中部 < 装配紧凑型备用轮胎的车辆 > | 31. 后地板横梁前部 |
| 15. 后地板横梁延长件的后上部 | 32. 后地板横梁延长件前部 |
| 16. 后地板横梁延长件后部 | 33. 燃油箱后部支架 |
| 17. 第三座椅铰链前部支架 | 34. 前桁梁 |

后地板边梁加强件

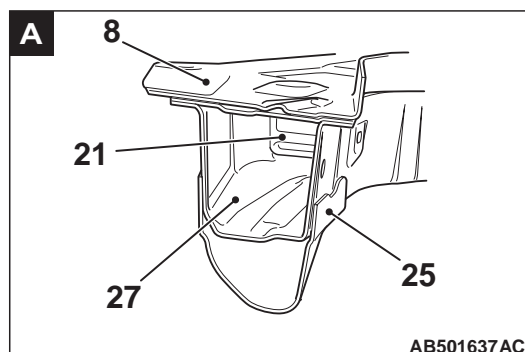


AB600295AC

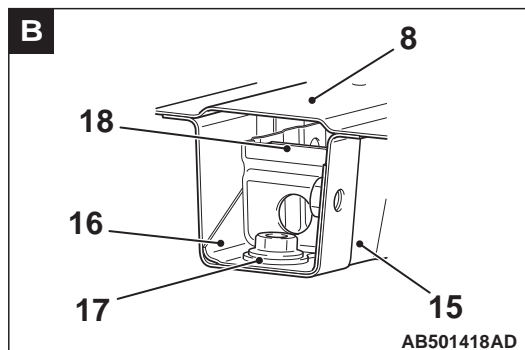


AB600296AB

1. 后地板门槛内部
2. 后地板边梁前部延长件
3. 后固定板
4. 前部 2 号横梁管
5. 弹簧片支架
6. 弹簧片
7. 拖臂支架
8. 后地板边梁上部
9. 消声器吊耳（右侧）
10. 后地板边梁加强件
11. 管螺母
12. 第三座椅固定器加强件
13. 消声器吊耳后部（右侧）
14. 第三排座椅铰链加强件 < 未装配平地板的车辆 >
15. 后地板边梁延长件
16. 后地板边梁延长件支架
17. 挂车牵引装置固定板
18. 后地板边梁延长件横隔壁
19. 后悬架支架后部
20. 后地板边梁横隔壁后部
21. 后地板边梁中央横隔壁
22. 后驻车制动器拉索的后部支架（右侧）
23. 后驻车制动器拉索的后部支架（左侧）
24. 后制动器软管支架
25. 后悬架的支架前部
26. 管螺母
27. 后地板边梁下部
28. 后地板边梁横隔壁



AB501637AC



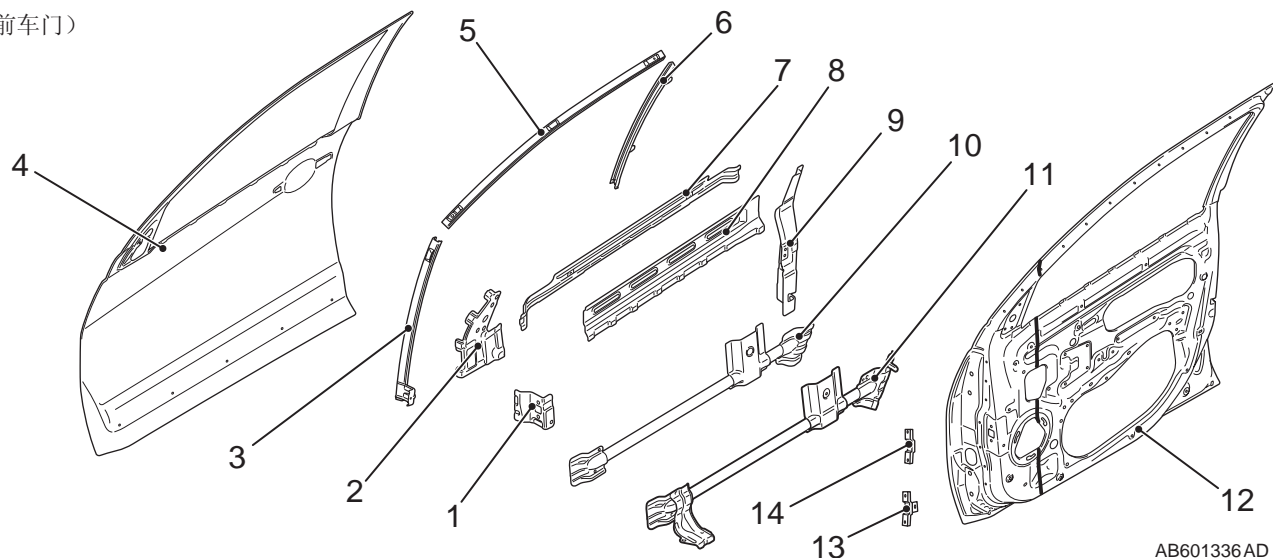
AB501418AD

车门

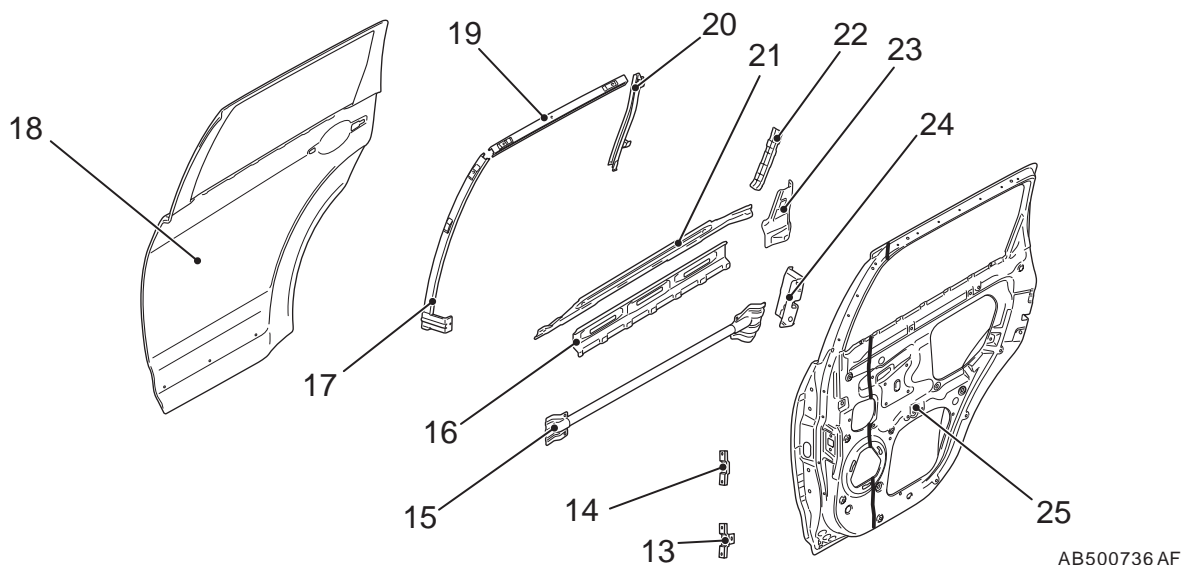
注：*：焊接到一块钢板上的厚度不同的钢板。

- 前、后车门内板采用了厚度不同的钢板，使车辆前部的钢板更厚，以降低车身重量并提高刚性。

(前车门)



(后车门)



- 前车门开度限位器加强件
- 前车门后视镜加强件
- 前车门窗框前部
- 前车门外板
- 前车门窗框上部
- 前车门窗框后部
- 前车门腰线的外部加强件
- 前车门腰线的内部加强件
- 前门门加强件
- 前车门侧门防撞杆 <GCC 版车型除外>
- 前车门侧门防撞杆 <GCC 版车型>
- 前车门内板

- 螺母片
- 螺母片
- 后车门侧门防撞杆
- 后车门腰线的内部加强件
- 后车门窗框前部
- 后车门外板
- 后车门窗框上部
- 后车门窗框后部
- 后车门腰线的外部加强件
- 后车门内部的后部加强件
- 后车门窗框加强件
- 后门门加强件
- 后车门内板

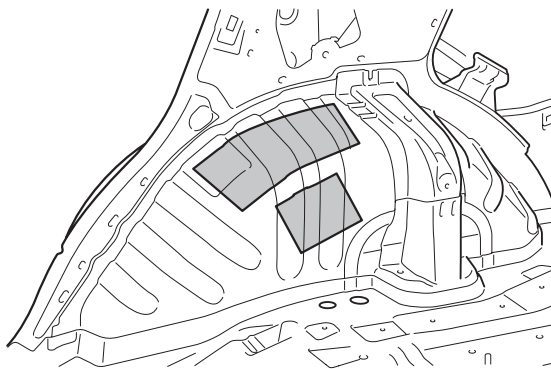
消声器的安装位置

M4010005001505

- 后轮罩板上固定有消声装置（组合式防振介质），用于减小振动。
- 地板的上表面上和前围上盖板内侧上固定了消声装置（薄板式：MD-12 和熔融板），用于减小振动。

注：MD-12 是由沥青制成的高性能板件，其中添加了云母、热固化型树脂等材料，以改进减震性能。

后轮罩板



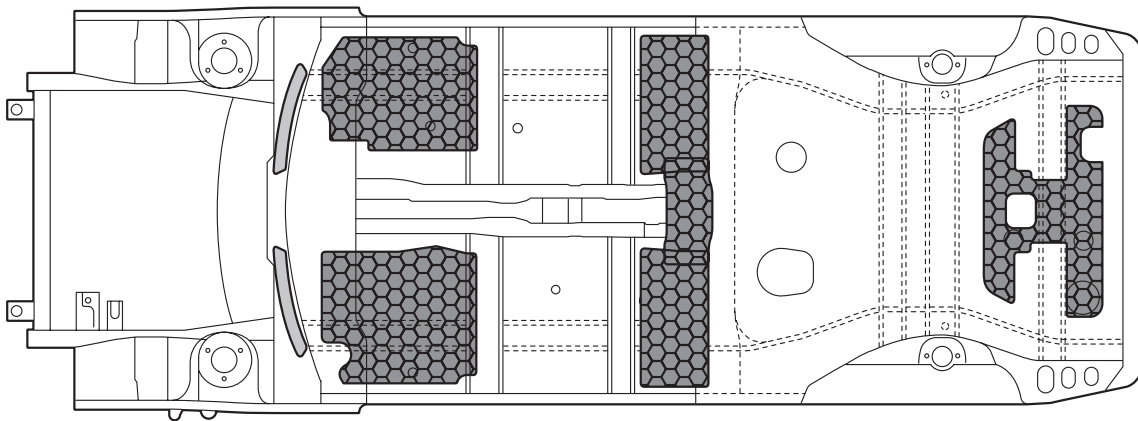
■：1.6 mm 薄膜厚度的喷雾式防振剂。（1.6 mm 厚的融化板）

() 指用于修理的融化板。

AB800285 AB

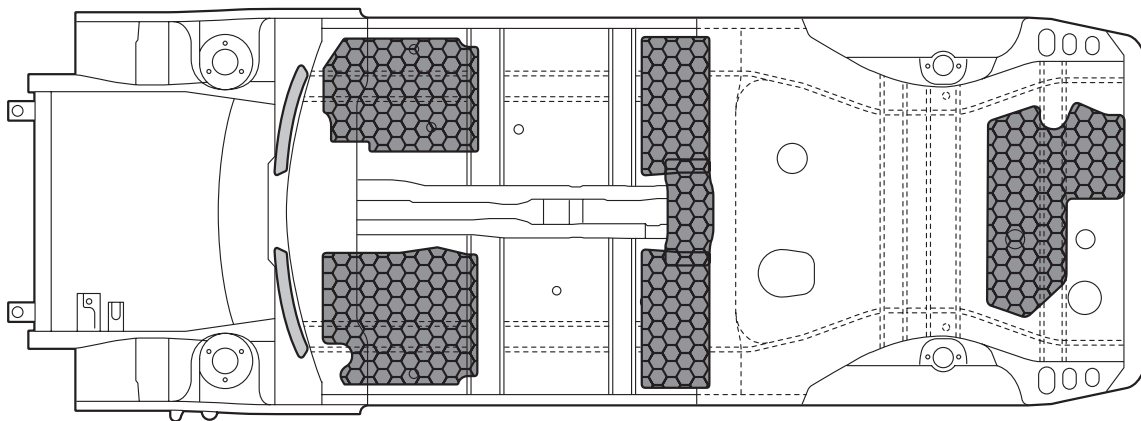
地板

<装配紧凑型备用轮胎的车辆>



AB800200 AB

<装配全尺寸备用轮胎的车辆>



■ : 1.6 mm 厚的熔融板

■ : 3.6 mm 厚的 MD-12 (将三块 1.6 mm 融化板重叠放置。)

() 表明用于修理的融化板的数量。

AB800201AB

使用聚氨酯泡沫塑料和泡沫材料的位置

M4010018000331

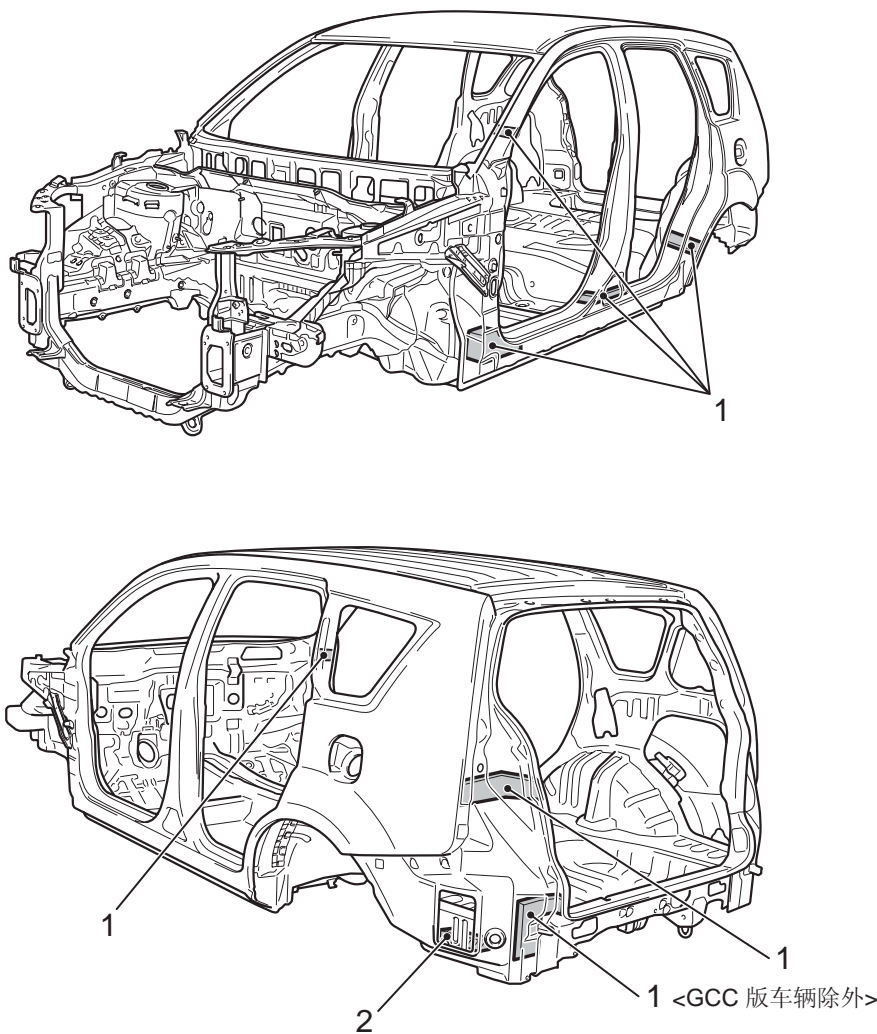
注意

吸声泡沫材料在加热时会燃烧。一定要遵照以下说明：

- 切勿使用气割割炬来灼烧使用吸声泡沫材料的区域。
- 切割带有吸声泡沫材料的零部件时，一定要使用不会产生火花的工具（气锯等）。
- 如果切割区域（车身侧面）存在吸声泡沫材料残渣，应在开始焊接操作之前清除焊接区域外围上的吸声泡沫材料。

1. 前柱的上部和下部、中柱的下部、后柱、门柱、后侧围板外侧的下部以及轮弧拱罩内侧均采用了吸声泡沫材料，以减少外部噪声。

2. 后侧围板内侧的下部填入了聚氨酯泡沫，以阻隔外部噪声。



AB800366AB

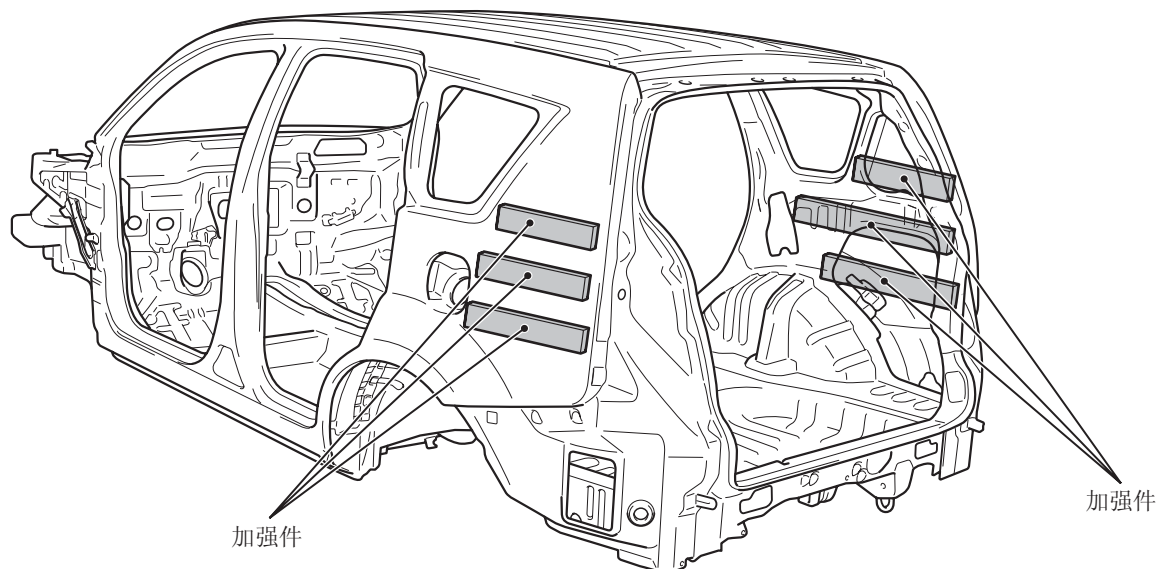
加强件和缓冲片的安装位置

侧面外板内侧的组合式加强件和前盖内侧的缓冲片用于提高表面刚性。

M4010001400348

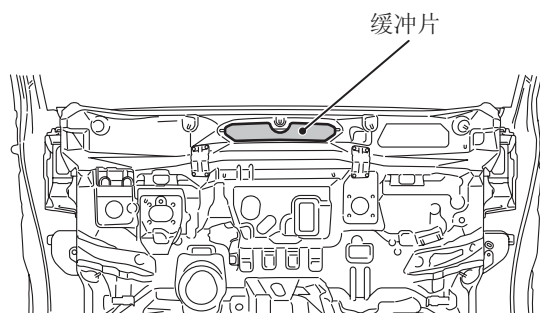
注:

- 组合式加强件主要由环氧树脂制成，并具有填充物。。生产过程中，加强件在喷漆干燥炉中进行热处理。
- 就近没有修理所需的加强件备件。如果加强件损坏，则将其与覆板一同更换。
- 提供有加强件的覆板备件随附有板型加强件。



AB800364 AB

(前盖)



AB600301 AB